



FOREM et CFISPA: Une synergie pour accompagner le retour au travail des malades de longue durée en Wallonie

Colloque FCFISPA – 5 Novembre 2025

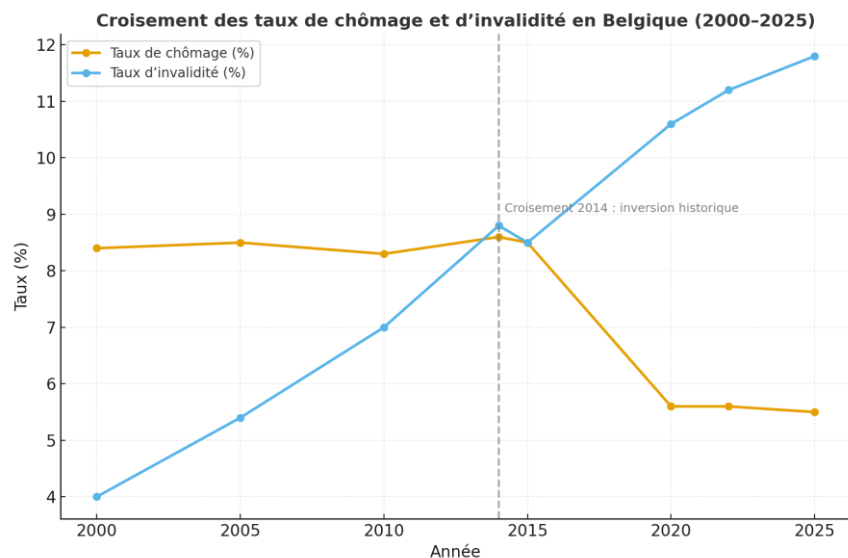
Jean Alves – Expert relations partenariales - forem

Le retour au travail des malades de longue durée est un enjeu sociétal majeur.

Il interroge à la fois notre capacité collective à rendre le travail accessible à tous et à articuler santé, emploi et inclusion de manière durable.

DE L'INVALIDE AU CHERCHEUR D'EMPLOI

 **+182 % d'augmentation du taux d'invalidité depuis 2000**



526 507 invalides en Belgique en 2023 pour 198 277 en Wallonie (38% du total)



À partir de 2014 la hausse de l'invalidité dépasse les chiffres du chômage



Le public de l'invalidité devient un enjeu d'emploi et de société

Portrait de l'invalidé (2023)

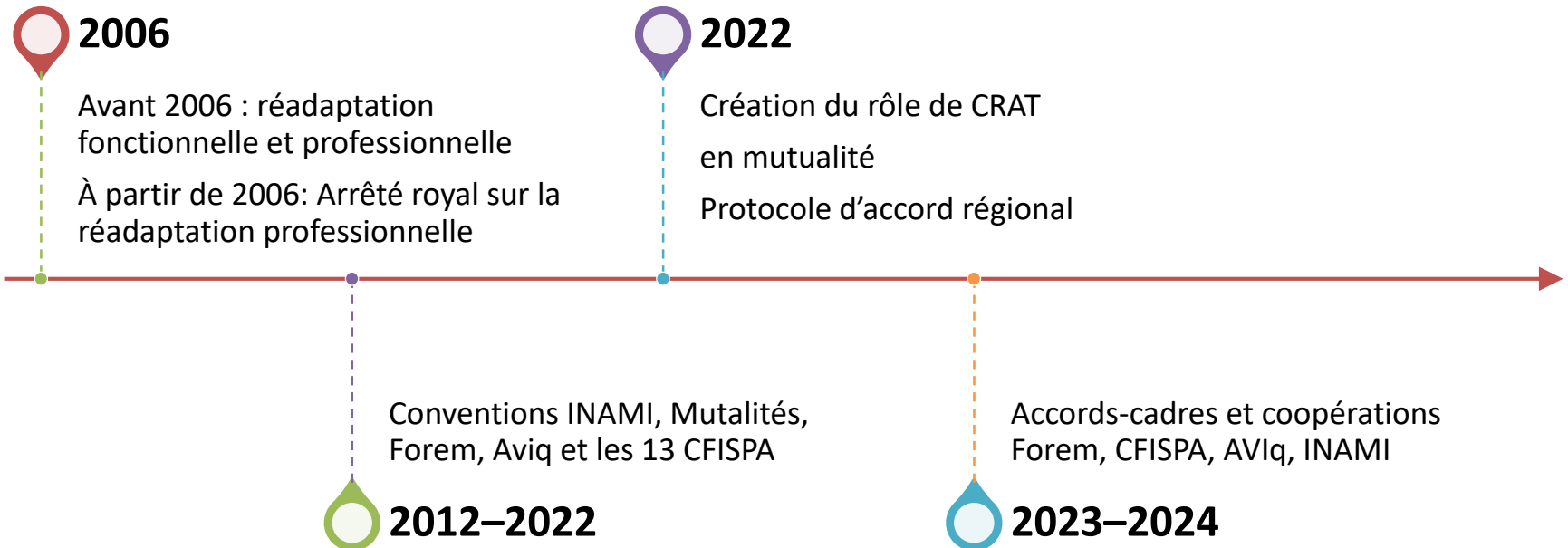
65 % ont plus de 50 ans

60 % sont des femmes

37,6 % pour troubles mentaux,
dont 69,5 % sont des
dépressions ou des burnouts.

31,9 % pour troubles
musculosquelettiques

Historique et évolution de la réinsertion professionnelle



Un défi pour le Forem:

Des adaptations attendues...

- *La réinsertion professionnelle n'est pas un « placement », mais une reconstruction.*

Caractéristiques	Chercheur d'emploi	Personne en invalidité
Statut administratif	Chômeur / Demandeur d'emploi	Bénéficiaire de l'assurance indemnités
Référent principal	Conseiller emploi Forem	Médecin-conseil / coordinateur RTW
Objectif	Emploi rapide	Réinsertion progressive, adaptée
Obstacles	Manque d'expérience, compétences	Limitation fonctionnelle, fatigue, fragilité psychique, compétences professionnelles inadaptées
Outils	Formations, stages, accompagnement vers l'emploi Forem	Le Forem accompagne les publics éloignés vers l'emploi. Les CFISPA assurent la réadaptation professionnelle des invalides.

SANTÉ ET EMPLOI : UNE COMPLÉMENTARITÉ INDISPENSABLE



Secteur de la santé
diagnostic
soins



Service regional de
l'emploi
Projet professionnel
Formation
Emploi



Les trajets de retour au travail créent le lien



Une logique de
complémentarité et de
traduction entre
langages

NOUVELLES MISSIONS POUR LE FOREM

Régie Forem:

Coordination, transversalité
et cohérence du dispositif
de retour au travail
en Wallonie

Coopération renforcée avec
les acteurs régionaux et
fédéraux

Intégration du retour au
travail dans le Plan
d'Entreprise du Forem

Les enjeux:

5000 trajets débutants
par an

Réorganisation interne
coordinateurs Inami,
conseillers spécialisés,
relais santé

taux d'insertion
28,1%

Coopération INAMI – MUTUELLE – FOREM – CFISPA

INAMI : SUPERVISION STRATÉGIQUE, ADMINISTRATIVE et
FINANCIERE



MUTUALITÉS: EVALUATION, SUIVI MÉDICALE ET
REINSERTION



FOREM : RÉGISSEUR, COORDINATION, ÉVALUATION



FOREM + CFISPA : ACCOMPAGNEMENT INTENSIF ET
PERSONNALISÉ



COMITÉS RÉGIONAUX ET LOCAUX : CONCERTATION
CONTINUE

LES BALISES DE LA COOPÉRATION ENTRE LE FOREM ET LES CFISPA

Le Forem adresse vers un trajet CFISPA 35% du public de malades de longue durée pour lesquels des freins importants ne permettent pas un trajet individualisé ordinaire au Forem.

Les CFISPA offrent les mêmes accès à l'écosystème Forem et à ses partenaires.

Les CFISPA dans leurs compétences spécialisées ont une autonomie totale sur le suivi de leurs trajets et collaborent directement avec les mutualités.

Des comités régionaux et locaux FOREM-CFISPA organisent la coopération sur nos missions communes.

Les CFISPA sont soumis aux mêmes responsabilités que le Forem pour le public des accords cadres en termes d'évaluations, de monitorings et d'affectation des moyens au service des besoins de ce public et de taux d'insertion.

L'agrément, l'évaluation pédagogique et financière sont organisés par le SPW.

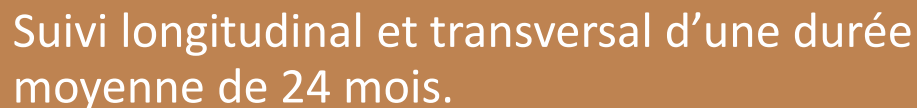
L'offre de service des 13 CFISPA offrent une couverture territoriale de la Wallonie.

LE TRAJET DE RETOUR AU TRAVAIL CÔTÉ FOREM

orientation professionnelle – détermination de projet
– plan d’actions – accompagnement vers l’emploi.



Suivi longitudinal et transversal d’une durée
moyenne de 24 mois.



Mobilisation des services aux entreprises et des
formations professionnelles.



Adaptation aux besoins individuels et renvoi
éventuel vers les CFISPA.



LE TRAJET DE RETOUR AU TRAVAIL CÔTÉ CFISPA

Accompagnement
adapté aux
limitations
fonctionnelles

JOB Coaching:
Dans toutes les
démarches de retour
à l'emploi

Learn Coaching :
durant la formation
(hors CFISPA)

Réactivité et mobilité
possible des agents
pour lever les freins.

FOCUS SUR LA FORMATION PROFESSIONNELLE



Formation adaptée aux capacités restantes et au projet de retour au travail



Collaboration avec l'ensemble des opérateurs wallons de la formation professionnelle.

Exemples: Forem Formation, Cisp, Mire, Saace, Promotion Sociale, Enseignement Supérieur, IFAPME, ...



Parcours modulaires, progressifs et professionnalisants.



Objectif : la formation comme tremplin vers l'emploi.

L'ÉCOSYSTÈME DU FOREM POUR LES MLD



La coopération avec l'AVIQ

Depuis 2013 — l'AVIQ collabore avec l'INAMI, les mutualités, LE FOREM et les CFISPA pour favoriser la réinsertion socioprofessionnelle.

Nouvel accord-cadre 2023 — Sous régie du Forem, il consolide la coopération en matière de **formation, d'insertion et de maintien à l'emploi en Wallonie.**

En 2024, Un accord de partenariat public entre le Forem et l'AVIQ
Une action coordonnée pour les malades de longue durée.

Conclusions et perspectives

Processus interinstitutionnelle
en évolution continue

Défis

Stabiliser le dispositif,
garantir leur qualité, mesurer
l'impact en terme de taux
d'insertion et de sortie de
l'invalidité

Enjeux politiques et
budgétaires croissants

Nouvelles plateformes
d'échange de données (RP,
Trio) et simplification des
processus

Vers une culture commune de
l'accompagnement au retour
au travail

Merci

LE RETOUR AU TRAVAIL DES MALADES DE LONGUE DURÉE NE PEUT RÉUSSIR QUE PAR UNE ACTION CONCERTÉE, FONDÉE SUR LA CONFIANCE ET LA COMPLÉMENTARITÉ ENTRE LA SANTÉ, LA FORMATION ET L'EMPLOI.

ENSEMBLE, NOUS CONSTRUISONS UN DISPOSITIF COHÉRENT, HUMAIN ET DURABLE.

The logo for 'forem' is displayed in a white circle on a blue background. The word 'forem' is written in a bold, lowercase, sans-serif font. The letter 'e' is black, while the 'm' is black with a small teal square at the end of its vertical stroke.

forem